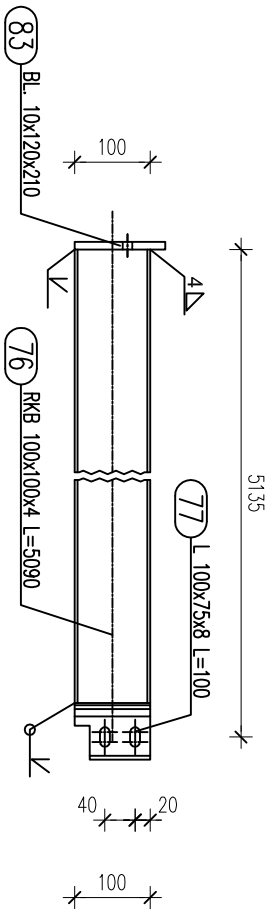
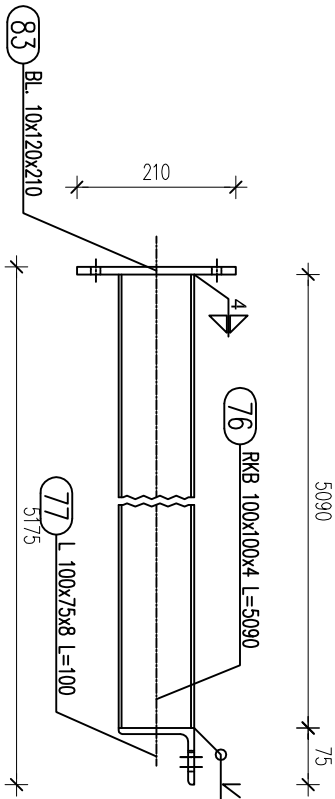


RYGIEL: RS.76, RS.72.1, RS.76.1

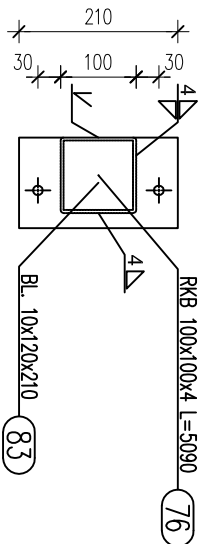
1:10



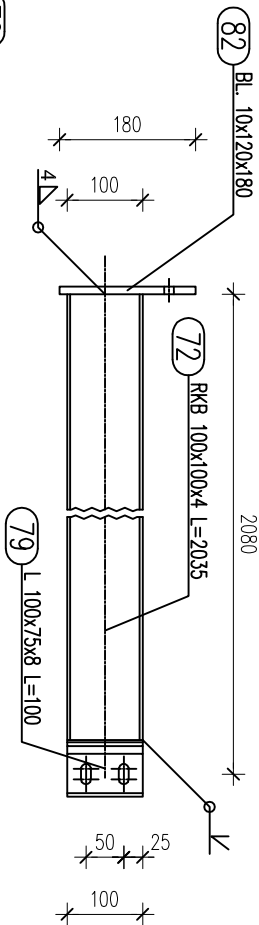
Widok z dołu



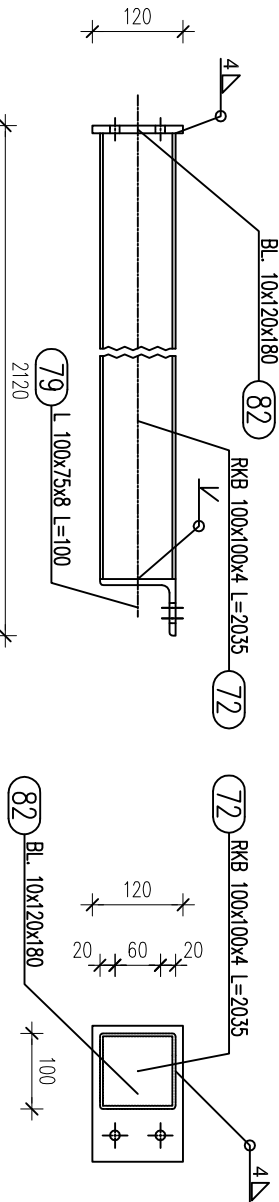
RS.76 Widok z przodu (Sc1:10)  
RYGIEL (1 x)



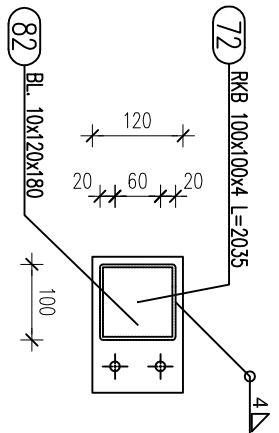
Widok z boku



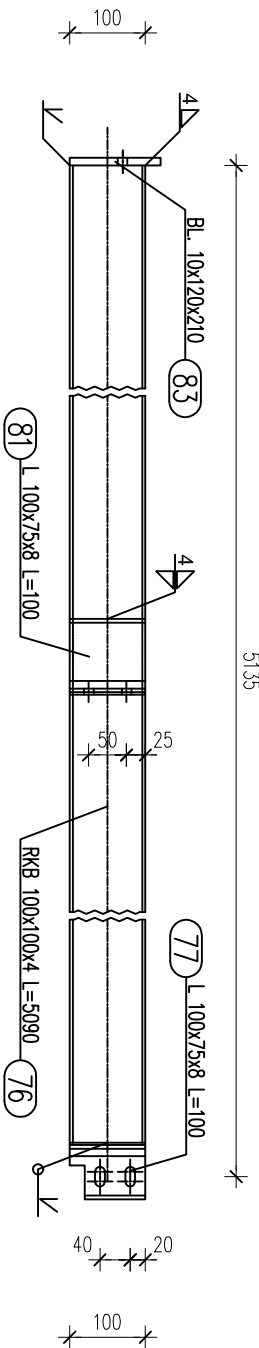
Widok z dołu



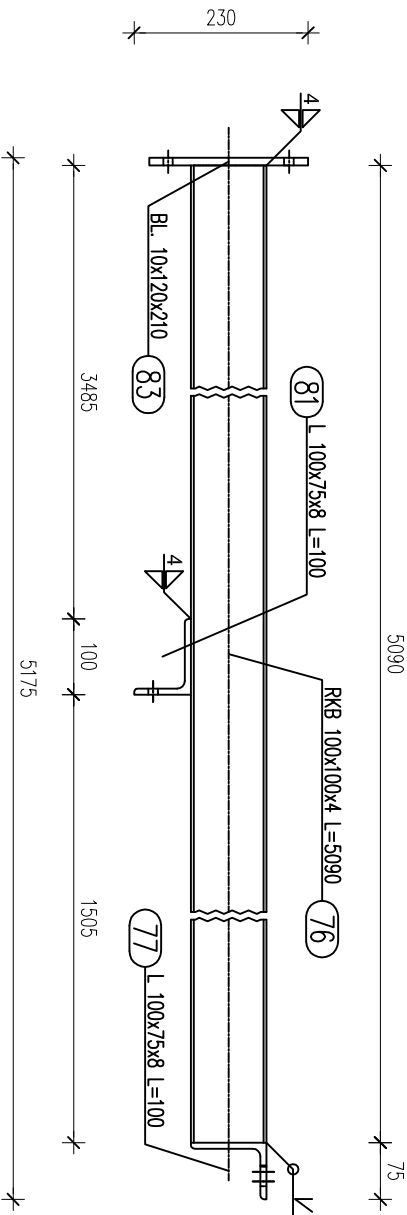
RS.72.1 Widok z przodu (Sc1:10)  
RYGIEL (1 x)



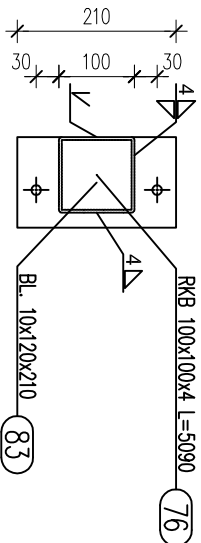
Widok z boku



Widok z boku



RS.76.1 Widok z przodu (Sc1:10)  
RYGIEL (1 x)



Widok z boku

- SPOINY NIEOPISANE:**
- 1) POSZCZEGÓLNE ELEMENTY ŁĄCZYĆ ZE SOBĄ ZA POMOCĄ SPOIN PACHWINOWO -OBWODOWYCH.
  - 2) GRUBOŚCI SPOIN "σ" STOSOWAĆ W ZALEŻNOŚCI OD RODZAJU ŁĄCZONYCH ELEMENTÓW:
    - RURA Z RURĄ: σ= GRUBOŚCI ŚCIANKI CIĘNSZEGO Z ŁĄCZONYCH ELEMENTÓW,
    - BLACHA LUB Kształtownik walcowany z RURĄ: σ= GRUBOŚCI ŚCIANKI RURY
    - LEZ NIE WIĘCEJ NIŻ 0,7 GRUBOŚCI BLACHY LUB Kształtownika,
    - POZOSTAŁE ELEMENTY; σ= 0,7 GRUBOŚCI CIĘNSZEGO Z ŁĄCZONYCH ELEMENTÓW
- W PRZYPADKU SPOIN CZŁOWYCH STOSOWAĆ SPOINY O PEŁNYM PRZEKROJU.

<b>"ATM"</b> Krzysztof Mikoszewicz – usługi budowlane ul. Skłodowa 12 lok. 107, 15–399 Białystok tel. 85 742 40 08 wew.20, atmprojekt@interia.pl			
projekt: ZESPÓŁ BUDYNKÓW DO PRZEPROWADZANIA KONTROLI FITOSANITARNEJ DZIAŁKA NR GEOD. 271/6 W KUŹNICY			
nr rys.:	rysunek:	skala:	
Ks-15	RYGIEL: RS.76, RS.72.1, RS.76.1	1:10	
opracował:	mgr inż. M. Maliszewski	nr uprawnień:	podpis:
PDJ/0008/PWKB/17			
sprawił:	mgr inż. H. Maliszewska	nr uprawnień:	podpis:
Bf 16/81			
współpraca:		nr uprawnień:	podpis: